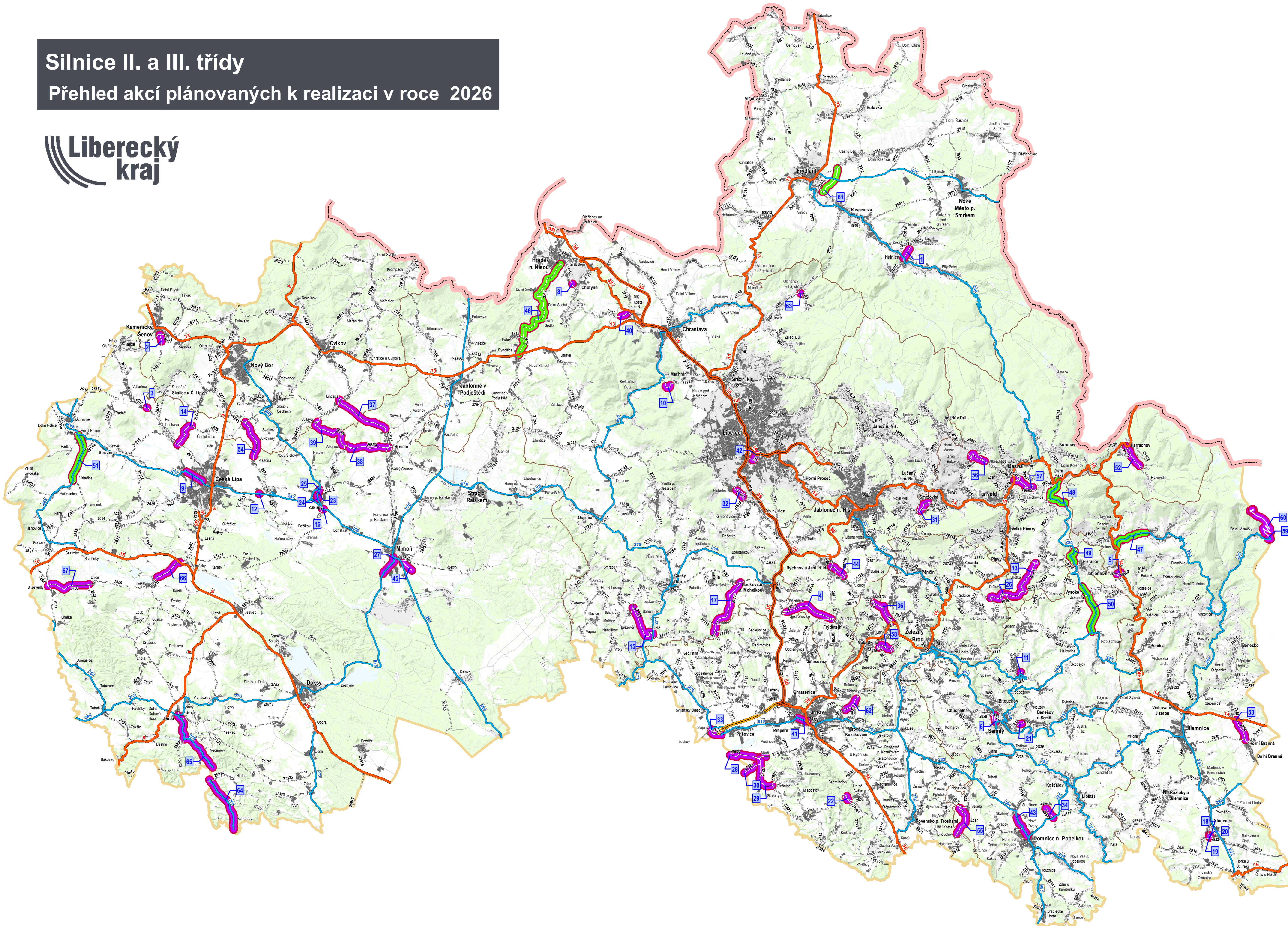


Silnice II. a III. třídy

Přehled akcí plánovaných k realizaci v roce 2026



Přehled akcí						
Průřez 2026	Typ akce	Název akce	Označení komunikace	Staničení(km)		Délka (m)
				OD	DO	
1	LB	III/29015 Hejnice	29015	0,000	0,744	744
2	CL	Silnice III/26211 Kamenický Šenov	26211	0,000	0,487	487
3	M	CL Mosty ev. č. 2627-2 a 2627-6 Votřetice	2627	4,965	5,013	48
4	O	JN Silnice III/28724 Frydštejn - Jilov	28724	4,135	7,591	3 456
5	M	SM Mosty ev. č. 29058-3 a ev. č. 29058-1, včetně opravy silnice III/29058 v Jablonci nad Jizerou	29058	0,015	0,295	280
6	O	SM Silnice II/292 Semily, propojení ul. Bořkovecké a Brodské	292	—	—	479
8	O	LB Silnice III/2711 Chotyně, rekonstrukce optické zdi	2711	6,203	6,230	27
9	O	CL II/262 Česká Lípa, humanizace průtahu	262	8,787	10,079	1 292
10	O	LB Silnice III/27247 Hamstajeň	27247	0,943	1,420	477
11	O	SM Silnice III/2887 Bozkov	2887	0,590	0,650	60
12	O	CL Silnice II/262 Dobruška - Česká Lípa, protihluková zeď	262	4,575	4,625	50
13	O	JN Silnice III/29055 Lhotka - Návrov (VPO)	29055	0,000	3,890	3 890
14	O	CL Silnice III/2628 Manušice - Horní Lbchava	2628	7,142	9,008	1 866
15	O	LB Silnice III/27715 Březová (VPO)	27715	0,000	3,399	3 399
16	M	CL Most ev. č. 268-024 a 268-025 Zakupy	268	43,238	43,304	66
17	O	LB Silnice III/27713 Dehtáry	27713	0,000	4,420	4 420
18			2933	0,675	0,700	25
19	M	SM Silnice III/2933 a III/2934 Studenec, rekonstrukce křižovatky včetně mostu 2933-1	2933	0,700	0,735	35
20			2934	1,550	1,772	222
21	O	SM Silnice III/2893 Semily, ul. Benešova II	2893	1,636	1,777	141
22	O	SM Silnice III/27921 Hrubá Skála, zajištění svahu	27921	3,505	3,637	332
23	M		268	44,596	44,636	40
24	O	CL Silnice II/268 Zákupy, včetně mostu ev. č. 268-026	268	44,123	44,596	473
25	O		268	44,836	44,765	129
26	O	JN Silnice III/2886 Návrov (VPO)	2886	1,091	3,578	2 487
27	O	CL Silnice II/270 Mmoň, ul. Okrouhlická (VPO)	270	23,213	24,641	1 428
28			27920	0,552	3,238	2 686
29	O	SM Silnice III/27920, III/27921 a III/27924 Všeň (VPO)	27921	12,128	14,798	2 670
30			27924	0,998	2,254	1 256
31	O	JN Silnice III/28734 Smržovka - Nová Ves, etapa I (úsek D)	28734	1,628	2,471	843
32	O	LB Silnice III/27810 Šmonovice_úsek 2	27810	1,120	1,808	688
33	O	LB Silnice III/27917 Svary	27917	0,001	0,956	955
34	O	SM Silnice III/28613 Želichov	28613	0,000	0,863	863
36	O	JN Silnice III/28723 Mukařov vč. mostu ev. č. 28723-2	28723	0,000	2,165	2 165
37	O	CL Silnice III/27011 Brněň - Lindava (VPO)	27011	5,528	9,504	3 978
38	O	CL Silnice III/26835 a III/26836 Brněň - Velenice - Svítava (VPO)	26835	0,000	3,419	3 419
39	O		26836	7,092	10,300	3 208
40	O	LB Silnice III/27711 Bly Kostel nad Nisou - 1. Etapa	26836	0,506	1,000	494
41	O	SM Silnice III/510 Turnov, ul. Nádražní (VPO)	610	65,344	66,021	677
42	O	LB Silnice III/2784 Liberec, ul. Hodkovičská (VPO)	2784	18,596	19,076	480
43	O	SM Rekonstrukce ulice 5. května, silnice II/284, Lomnice nad Popelkou	284	4,253	5,762	1 509
44	O	JN Silnice III/26711 Rychnov u Jablonce nad Nisou	26711	0,564	1,687	1 123
45	CL	Mmoň, ul. Hrdzovská (byvalá III/26830)	MK	—	—	—
52	JN	Silnice III/10211 Hamaroch (VPO)	10201	0,000	1,702	1 702
53	O	SM Silnice III/2954 Horní Branná (VPO)	2954	2,612	4,149	1 537
54	O	CL Silnice III/2622 Bukovany	2622	2,949	5,648	2 699
55	O	SM Silnice III/2836 Veselá - Blibouchov (VPO)	2836	2,720	5,063	2 343
56	O	JN Silnice III/29022 Abrechtice v Jizerských horách (VPO)	29022	15,038	16,379	1 343
57	O	JN Silnice III/29050 Sladká Díra (VPO)	29050	0,000	1,880	1 980
58	O	JN Silnice III/26216 Malá Skála - Vráň (VPO)	26216	1,685	2,912	1 227
59	O	SM Účelová komunikace Horní Mísečky - Zlaté návrší	286	49,985	50,331	346
60	O	LB Účelová komunikace Frydliant (VPO)	ÚK	—	—	4 713
61	O	LB Účelová komunikace Frydliant (VPO)	ÚK	—	—	2 033
62	O	SM Silnice III/2632 Turnov - Rohňany (VPO)	2632	0,834	2,000	1 166
63	O	LB Silnice III/2905 Odřichov v Hájích	2905	0,160	0,180	20
64	O	CL Silnice II/259 hranice kraje - Dubá	259	30,898	34,928	4 030
65			259	36,286	41,168	4 882
66	O	CL Silnice III/2601 Holany - Zahradky (VPO)	2601	13,600	15,549	1 949
67	O	CL Silnice III/2606 Blíževčely - Luce (VPO)	2606	0,000	3,077	3 077
68	O	LB Silnice III/2716 Hrádek nad Nisou - Rynoltice, rekonstrukce a rozšíření chodníku	2716	3,565	12,309	8 744
47	O	SM Silnice II/294 Rokytnice nad Jizerou včetně humanizace	294	12,415	14,877	2 462
48				32,424	35,091	2 667
49	O	SM Silnice II/290 Kolčnov - Ropatchnice	290	39,776	40,826	1 050
50				43,226	46,733	3 507
51	O	CL Silnice II/263 Valtice - Horní Police	263	8,145	11,554	3 409

Legenda

Úsek silnice k realizaci v roce 2026

- LB; SFDI; KSSLK
- IROP, CII3

Silniční síť číslo komunikace

- dálnice II. třídy
- silnice pro motorová vozidla
- silnice I. třídy
- silnice II. třídy
- silnice III. třídy

M 1:120 000
 Pracovní verze 1.4
 - stav k 22. 4. 2026
 Zpracoval: Krajský úřad Libereckého kraje
 resort dopravy 04/2026
 Podklady: GIS Libereckého kraje, ŘSD ČR, KSS LK, Mapový podklad © Český úřad zeměměřický a katastrální
 Zpracováno v ArcGIS 10.8 for Desktop

Přehled z 2025

Akce 2026

Akce 2026

IRCP